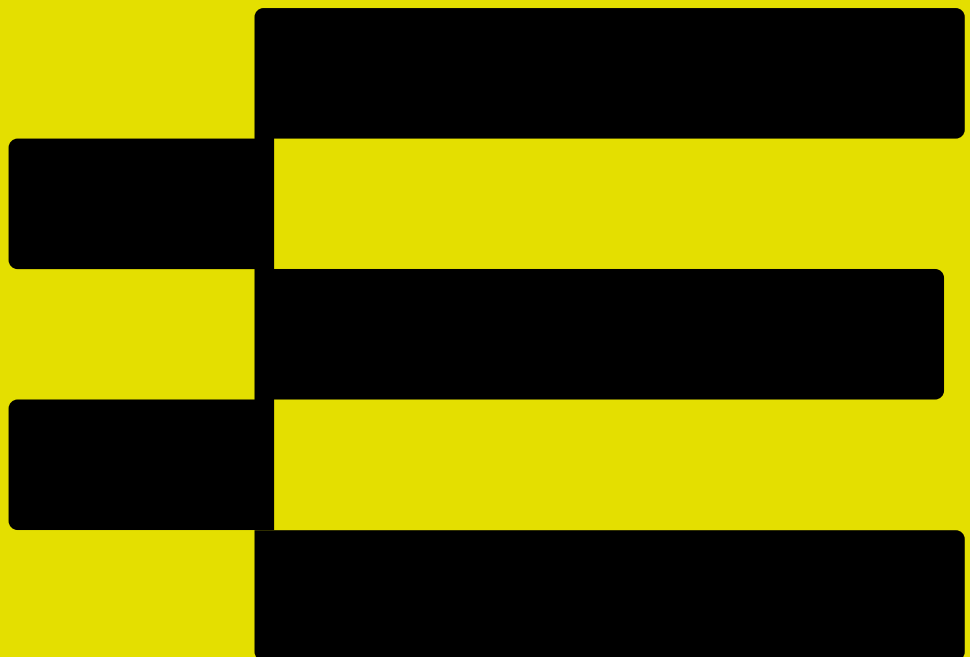


**EXPARTO**



## EXPARTO

powstało z połączenia pasji, wytrwałości i wiary we własne możliwości. Dostarczamy kompleksowe rozwiązania producentom maszyn i dealerom sprzętu rolniczego od części do pierwszego montażu, części zamienne po hydraulikę i transmisję. Jesteśmy w stanie zaprojektować, wyprodukować i dostarczyć praktycznie każdy zamiennik. Cechują nas dopasowanie, elastyczność i szybkość reakcji. Jesteśmy partnerami naszych klientów, pracujemy na nasz wspólny sukces.

## JAKOŚĆ

Współpracujemy z wiodącymi laboratoriami akredytowanymi zgodnie z wymaganiami ISO 17025, dlatego nasze produkty spełniają wymogi jakościowe norm ISO 9001 oraz ISO16949. Nieustannie pracujemy nad doskonaleniem naszych produktów, podnosimy kwalifikacje personelu w celu zapewnienia jeszcze wyższego poziomu usług. W trosce o zapewnienie powtarzalności każdej z dostaw, poddajemy nasz asortyment wewnętrznej i zewnętrznej kontroli jakości.

**AGROTECHNIKA**  
**HYDRAULIKA**  
**TRANSMISJA**  
**BHP**



# AGROTECHNIKA

W praktyce rolniczej coraz częstsze zastosowanie mają uproszczone technologie uprawy roli takie jak uprawa bezorkowa. Technika bezpłuzna okazuje się efektywniejsza, ponieważ pozwala na zmniejszenie kosztów eksploatacji, oszczędność czasu, a jednocześnie wpływa na poprawę jakości ziemi, tym samym redukując ryzyko wyjątkowania gleby. Decyzja o zastosowaniu konkretnego rozwiązania technicznego wymaga nie tylko wiedzy ale i doboru odpowiedniego sprzętu. Jesteśmy świadomi trudności z jakimi borykają się na co dzień rolnicy. W polu nie zawsze udaje się osiągnąć sukces, o porażkę nietrudno. Dlatego stawiamy na niezawodność części.

Nasze wyroby są przyjazne środowisku, wolne od chromu sześciowartościowego i innych substancji trujących. Bezawaryjność i odporność na zużycie przekłada się bezpośrednio na żywotność maszyny, a tym samym na odpowiednie przygotowanie pola do zabiegów uprawowych.

Talerze uprawowe \_\_\_\_\_

8

Piasty \_\_\_\_\_

9

Palce sprężyste \_\_\_\_\_

10

Widły, Ramki nośne \_\_\_\_\_

11

3 punktowy układ zawieszenia TUZ \_\_\_\_\_

12

Zawieszania do przyczep i rozrzutników  
obornika \_\_\_\_\_

13



## Talerze uprawowe



Talerz uzębiony, 10z, 510mm x 4mm, przęgięty, mocowanie na piastę 6-otworową



Talerz uzębiony, 10z, 560mm x 4mm, mocowanie na piastę 6-otworową



Talerz uzębiony, 10z, 510mm x 3,5mm, mocowanie na piastę 4-otworową



Talerz gładki, 460mm x 3,5mm, mocowanie na kwadrat

- ≡ Wykonane ze stali borowej z wysokiej jakości stali sprężynowej
- ≡ Twardość badana metodą Rockwella wg normy PN – EN ISO 6508
- ≡ Uniwersalne – pasują do agregatów (piast) uprawowych wiodących producentów

- ≡ Możliwość wyboru:  
Rodzaju: gładki / zębaty  
Średnicy  
Grubości  
Mocowania - kwadrat / piasta  
Typu i ilości otworów  
Stopnia wklęsłości

## Piasty



ODL 02



ODL 03



ODL 04



BA004

- ≡ Piasty obsługowe i bezobsługowe
- ≡ Uniwersalne parametry na najwyższym europejskim poziomie
- ≡ Zespół łożyskowy: -1 / dwu łożyskowy

- ≡ Nie zanieczyszczają środowiska. Wydajne, szczelne, zanieczyszczenia nie przedostają się do środka, a smar nie wycieka

**Projektujemy, produkujemy i dostarczamy każdy rodzaj piast talerzowych i talerzy uprawowych.**

## Palce sprężyste



L680



L810



L880



L1100

- W wykonane metodą kucia matrycowego co zapewnia dużo wyższą wytrzymałość niż elementy odlewane lub wykonane metodą obróbki skrawaniem
- Elastyczne, odporne na ścieranie – nie pękają, dzięki wysokiej jakości stali sprężynowej obrobionej cieplnie

- Możliwość dostosowania długości, grubości, stopnia wygięcia
- Powłoka ochronna o ponad przeciętnej grubości zapewnia wieloletnią odporność na warunki korozyjne i promienie UV

## Widły, Ramki nośne



model	rozmiar (mm)	udźwig (kg/mm)
2A	80x40x1000	1000*500



model	rozmiar (mm)	udźwig (kg/mm)
2A	100x45x1200	1500*200

- Widły do prac polowych (agrotechnicznych) oraz widły towarowe do wózków transportu bliskiego

- Sprawdzone zgodnie z wymaganiami normy ISO 2330 i ISO 2331

- Wymiary montażowe zgodne z ISO 2328

- Wzmocniona pięta zapewnia ponad przeciętne nośności oraz wysoką odporność na pękanie

- Elementy łączące widły z ramą ze stali wysokogatunkowej



model	rozmiar (mm)	udźwig (kg/mm)
3A	120x45x1800	1500*500



Ramka nośna

- Precyzyjne wykonanie, gwarantuje 100% kompatybilność każdej dostarczonej widły z wózkami widłowymi

- Wykonane ze stali wysokogatunkowej

- Podczas badań kontroli jakości sprawdzane są połączenia spawane metodami VT (wizualnie), magnetyczno-proszkowymi MT, a także wykonywane są badania UT (ultradźwiękowe) w miejscu gięcia

## 3 punktowy układ zawieszenia TUZ



- 3 punktowy układ zawieszenia TUZ:
  - przedni, wspomagający, rama wykonana metodą odlewania
  - tylny, rama wykonana metodą spawania, łączy układy z przyczepąRealizujemy odlewy korpusu według udostępnionych parametrów. Rama odlewana zapewnia o 100% większą wytrzymałość niż spawana.

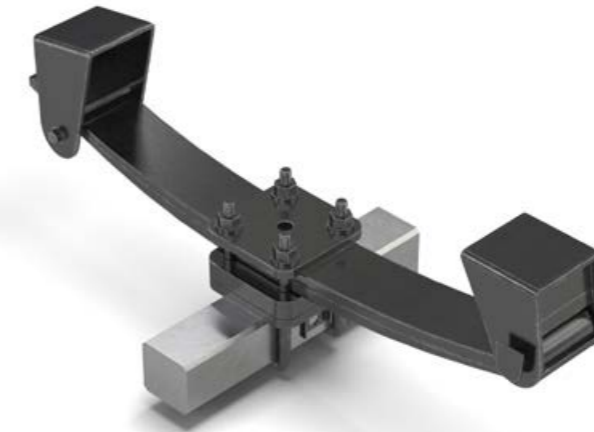


Łącznik centralny C330

- Element 3 punktowego układu zawieszenia. Łączy ciągnik lub maszynę z przyczepą. Cechuje się najwyższą wytrzymałością i elastycznością: odporny na wszelkie możliwe uszkodzenia mechaniczne, zabezpiecza przed zerwaniem podczas jazdy po nierównościach.

## Zawieszenia do przyczep i rozrzutników obornika

- W precyzyjnie wykonanych otworach mocujących zamontowane są tuleje samosmarne, które wytrzymują tysiące kilometrów bez obawy o zapieczenie sworznia mocującego resor w układzie jezdnym



Zawieszenie paraboliczne



Resor paraboliczny



Resor piórowy

# HYDRAULIKA

Szeroki asortyment siłowników oraz części potrzebnych do wykonywania ciężkich prac, takich jak transport bel, wyładunek płodów rolnych. Doskonale zdajemy sobie sprawę jak wiele zależy od jakości wykonania tego typu urządzeń. Właśnie dlatego jako doświadczony personel zwracamy uwagę na precyzyjne wykonanie i każdy szczegół podczas profesjonalnego doradztwa. Zwracamy uwagę na procesy przyjazne środowisku. Staramy się, aby eksploatacja naszych produktów była wolna od ryzyka zatrucia użytkowników oraz gleby.

**Siłowniki hydrauliczne** \_\_\_\_\_

16

**Siłowniki teleskopowe** \_\_\_\_\_

16

**Manometry, Joystiki, Linki,  
Elektrozawory, Rozdzielacze** \_\_\_\_\_

17





## Siłowniki hydrauliczne

- ≡ Jednostronnego działania – z jednym przyłączem na olej
- ≡ Dwustronnego działania – z dwoma przyłączami na olej
- ≡ Olej klasy - HLV 32- do nowych maszyn
- ≡ Wysokiej klasy uszczelnienia zapewniają pełną szczelność cylindra, co zapobiega korozji wewnątrz siłownika.



Siłownik hydrauliczny RW3

## Siłowniki teleskopowe



Siłownik ST3 + kotyska

- ≡ Poziom jakości połączeń spawanych: zgodny z wymaganiami ISO 5817,
- ≡ Malowane dwuetapowo, powierzchnia starannie przygotowana:
  1. podkład epoksydowy
  2. farba poliuretanowa
- ≡ Skrupulatna kontrola jakości: badanie szczelności, kontrola przecieków wewnętrznych i zewnętrznych, badanie połączeń spawanych oraz powłoki antykorozyjnej (galwanicznej – chromowanej)
- ≡ Testowany w komorze solnej min. 480h Corrosive atmosphere testing ISO 9227
- ≡ Gładka obudowa, dzięki czemu po zabiegach agrotechnicznych łatwo je umyć, pozostają szczelne

- ≡ Stopnie chromowane
- ≡ Malowanie rury głównej zewnętrznej: podkład epoksydowy i farba poliuretanowa.
- ≡ Wysokiej klasy uszczelnienie - jest w stanie pracować w temperaturach od -45 stopni do +120
- ≡ Stopnie i korpus wykonane ze stali konstrukcyjnej
- ≡ Czopy, miejsca mocowania kotyski oraz dno teleskopu wykonane są z podwójnej grubości stali, dzięki czemu wytrzymują nawet największe obciążenia podczas wywrotu.

## Manometry



Manometr

## Linki



Linka 2000

## Joystiki



Skrzynia biegów - joystick

## Elektrozawory



Elektrozawór 60L

## Rozdzielacze



Rozdzielacz

# TRANSMISJA

Naszym celem jest zapewnienie BEZPIECZNEJ i BEZAWARYJNEJ pracy. Jest to możliwe tylko dzięki zastosowaniu wysokiej jakości części. Wały przekaźnika mocy łączą ciągnik rolniczy z maszyną. Są wykonane z wysokogatunkowej stali, co powoduje bardzo wolne zużycie części napędowej ciągnika rolniczego oraz maszyn towarzyszących. Długi cykl życia jest możliwy dzięki precyzyjnie wykonanym kanałom wielowypustowym oraz osłonie z tworzywa sztucznego odpornego na promienie UV i skrajne temperatury. Dzięki prawidłowo dobranym

parametrom technicznym przekładni, wałów WOM, łożysk, kół zębatach oraz pasów klinowych wraz z łańcuchami, jesteśmy w stanie doradzić Państwu najlepsze możliwe rozwiązanie w tych kategoriach.



Wały przegubowo-teleskopowe \_\_\_\_\_

20

Łożyska \_\_\_\_\_

21

Koła stożkowe \_\_\_\_\_

22

Koła łańcuchowe \_\_\_\_\_

22

Przekładnie, Paski, Łańcuchy \_\_\_\_\_

23

## Waty przegubowo-teleskopowe



Waty

- Waty dostosowane do przenoszenia prędkości obrotowej od 540obr/min do 1000 obr/min
- O długościach od L700 do L1000 i momencie obrotowym do przeniesienia od 210Nm do 3500Nm
- Możliwość dostarczenia każdego typu wałka.

### Części zamienne



Profile



Krzyżaki



Przeguby



Sprzęgła



Redukcje

## Łożyska



CBK 320



2RS 6009



UCFL 205



UCF 207

- Dzięki wykonanym precyzyjnie pierścieniom ze stali łożyskowej, elementy wolno zużywają się na przestrzeni lat. Zastosowane elementy nośne (np. kulki) o obróbce są sprawdzane pod względem twardości okrągłości oraz średnicy.

- W połączeniu z smarem nie zapiekają się podczas przekazywania maksymalnego obciążenia. Pierścień wewnętrzny obrabiany cieplnie, a następnie wyszlifowany, zapewnia łatwy i bezproblemowy montaż.
- Montaż w nowych jak i używanych maszynach.
- Możliwość dostarczenia każdego typu łożyska.

## Koła stożkowe



Koła stożkowe

- Przenoszą siłę poprzez napęd pochodzący z wałów, dlatego otwory montażowe wykonane są z dokładnością do 0.01mm. Elementy zębate mogą być obrabiane cieplnie w celu zwiększenia długości cyklu życia maszyny. Średnica podziałowa jest badana poprzez zastosowanie specjalnych narzędzi kontrolno-pomiarowych.
- Koła stożkowe:
- kute, frezowane, spiralne
  - małe 1,65, duże 1,85

## Przekładnie



Przekładnia rozsiewacza

## Paski



Paski klinowe

## Koła łańcuchowe



KL06

- Stosowane do maszyn typu: gleboryzarka, owijarka, prasa

## Łańcuchy



Łańcuch do owijarki i gleboryzarki



Łańcuch do sadzarki

# BHP

Zapewnienie bezpiecznych i higienicznych warunków pracy jest obowiązkiem pracodawcy. Niezwykle istotne jest, aby stosowane środki ochrony osobistej były jak najwyższej jakości, gdyż tylko takie w pełni zabezpieczą ludzkie życie i zdrowie. Nasze produkty spełniają rygorystyczne wymagania stawiane odzieży ochronnej. Nasze fartuchy i rękawy spawalnicze cechuje wysoka jakość użytej skóry, która zapewnia użytkownikowi nie tylko ochronę ale i komfort pracy.

**Odzież spawalnicza**

26

**Rękawice ochronne**

27



## Odzież spawalnicza

- Odzież ochronna spawalnicza**  
 Asortyment przeznaczony dla spawaczy, hutników oraz kowali: wysoka pojemność cieplna, ochrona przed rozpryskami i poparzeniami przy zapewnieniu maksymalnej wygody pracy.



Fartuch przedni REGULAR



Rękaw REGULAR

- KATEGORIA I
- Skóra bydlęca, miękka
- Regulowane zapięcie na ramionach i w biodrach



2121X



411X4X



TYPE A  
CAT. II



Kurtka spawalnicza UNIQUE



Rękawice spawalnicze



Obuwie spawalnicze

## Rękawice ochronne



Rękawica monterska NiroS TEC 1023



Rękawica monterska Niro-s PURE zamiennik profita



Rękawica robocza Gorilla STEELPRO



Rękawica antyprzecięciowa NiroS TEC 3007



Rękawica atyprzecięciowa Niro-s 3006 ECO



Niro-s 5008



NiroS 1022



Rękawica robocza Adler- D

**EXPARTO**

**EXPARTO s.c.**

16-100 Sokółka  
Ul. C.K. Norwida 8  
NIP: 545-181-36-99

+48 570 099 777

biuro@exparto.pl

**[www.exparto.pl](http://www.exparto.pl)**